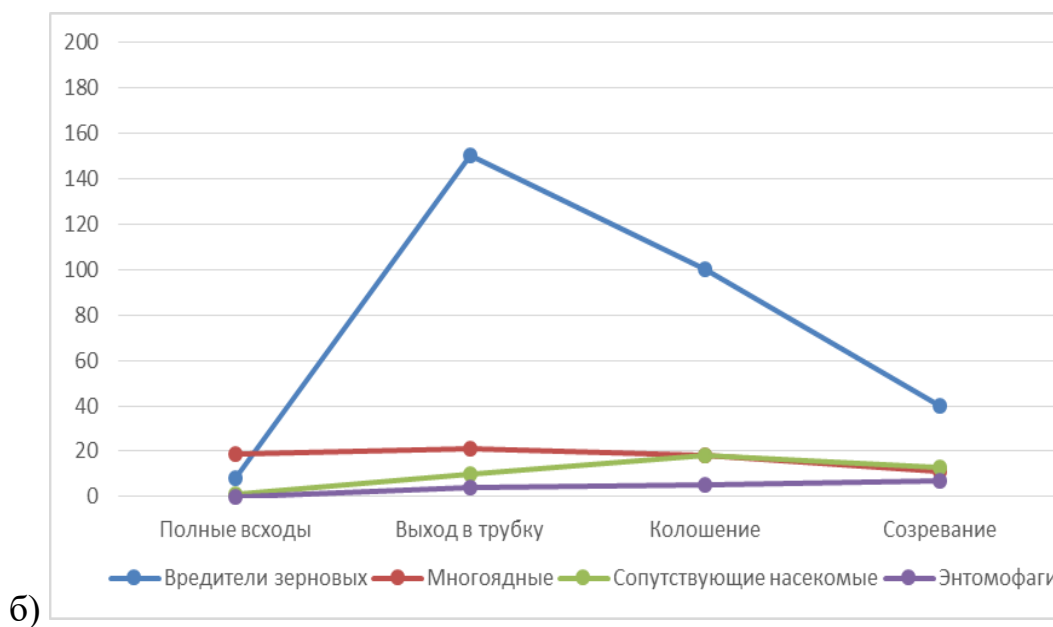
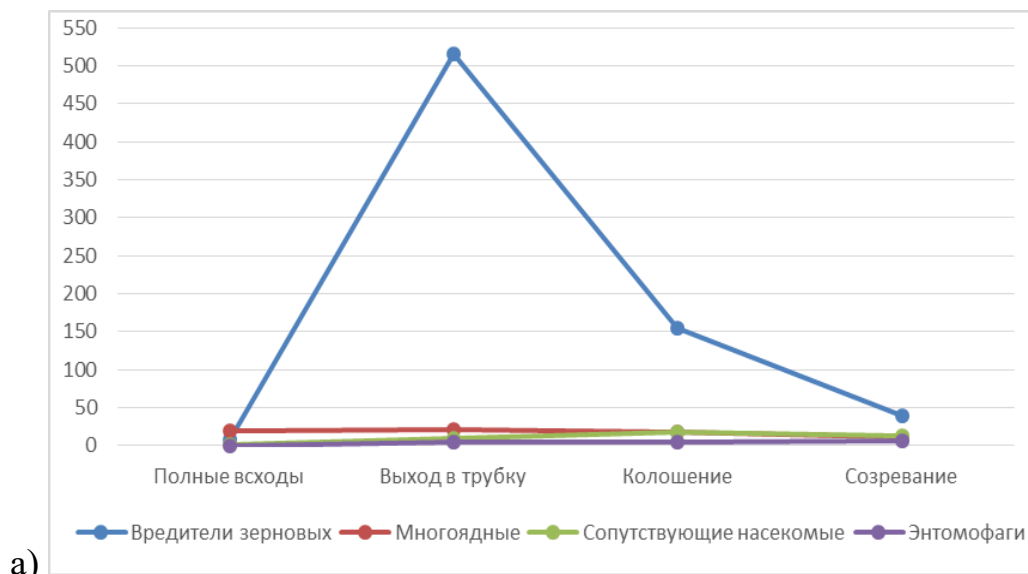


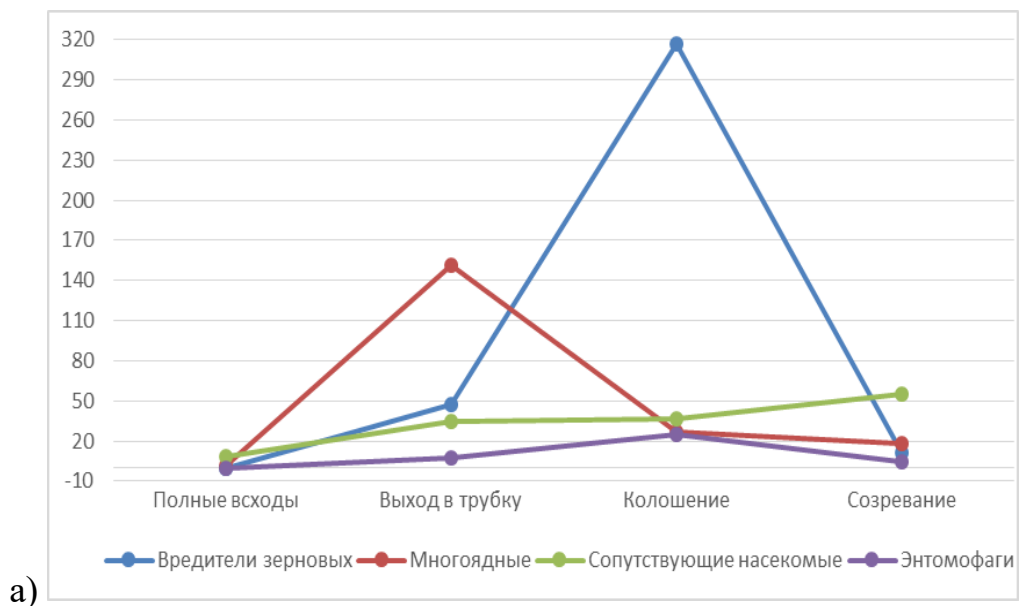
ПРИЛОЖЕНИЕ Г (обязательное)

Результаты сбора насекомых с помощью энтомологического сачка за 2022 г.



а) поле № 118, предшественник яровая пшеница; б) природная станция
близ поля

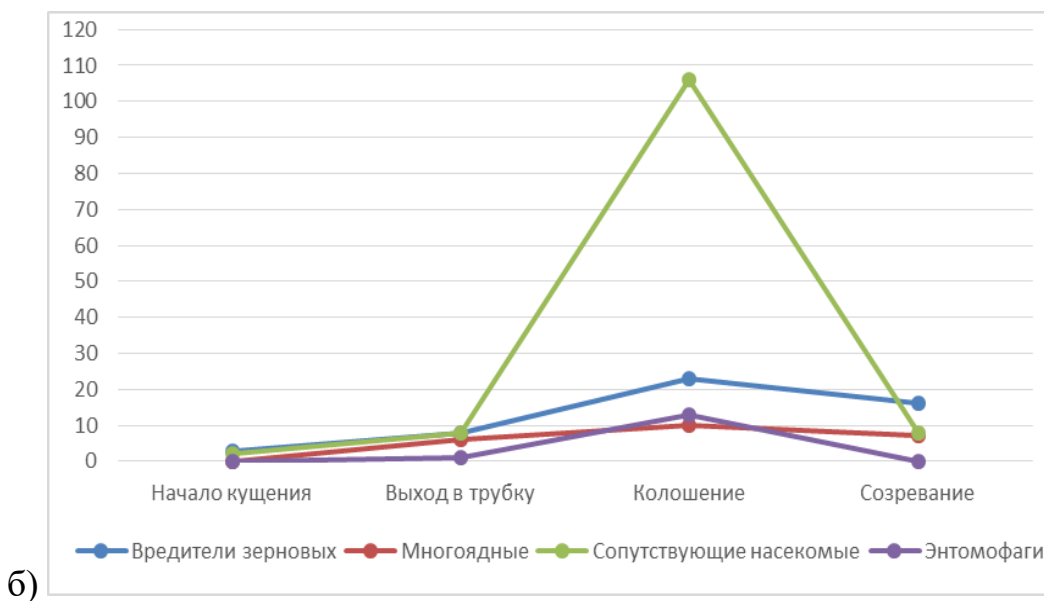
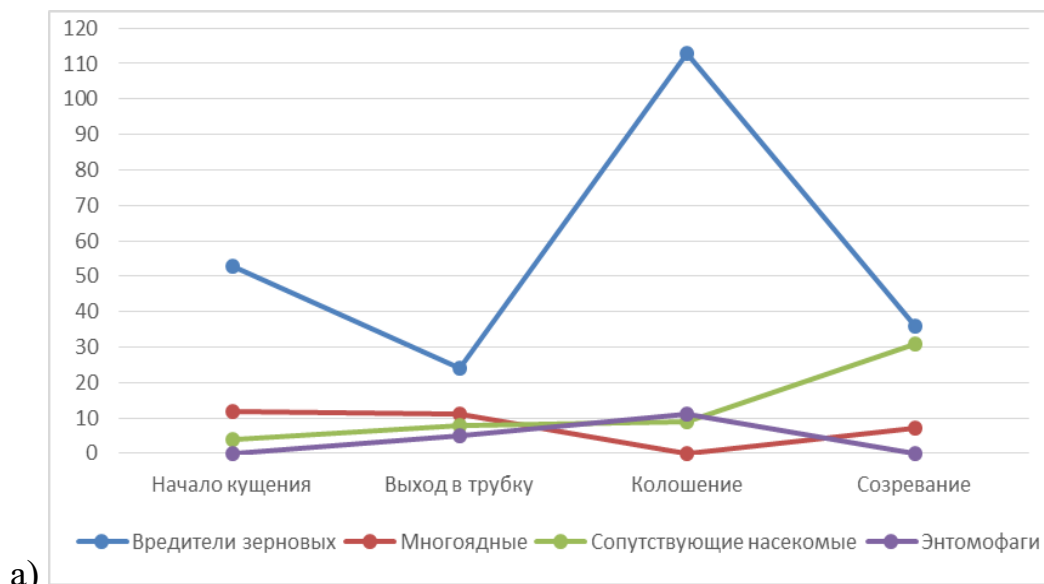
Рисунок Г.1 – Результаты сбора насекомых с помощью энтомологического сачка, Щербактинский район (118)



а) поле № 82, предшественник ячмень;

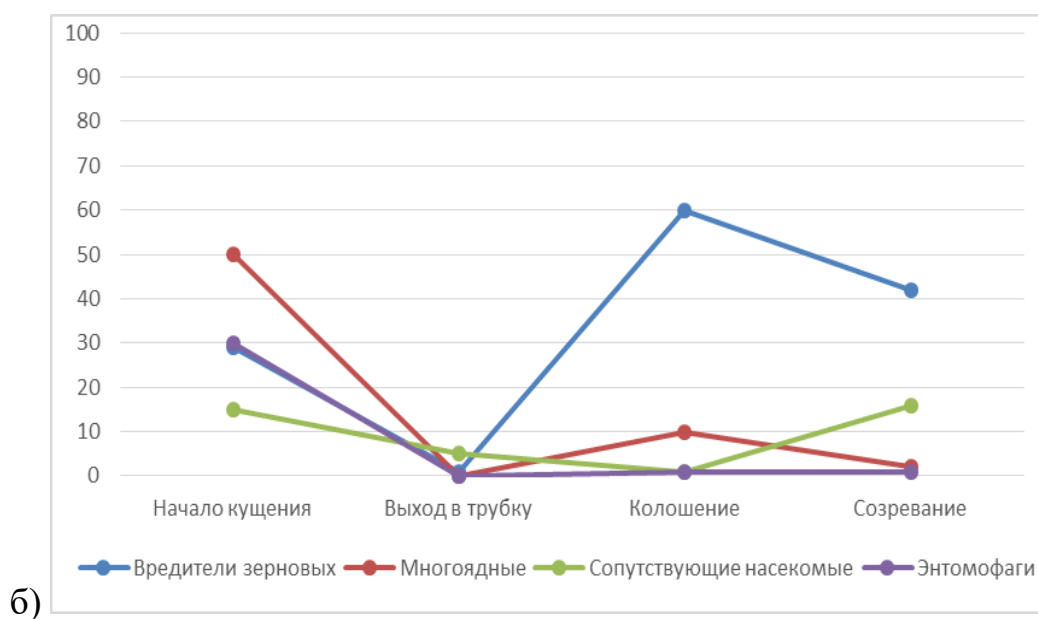
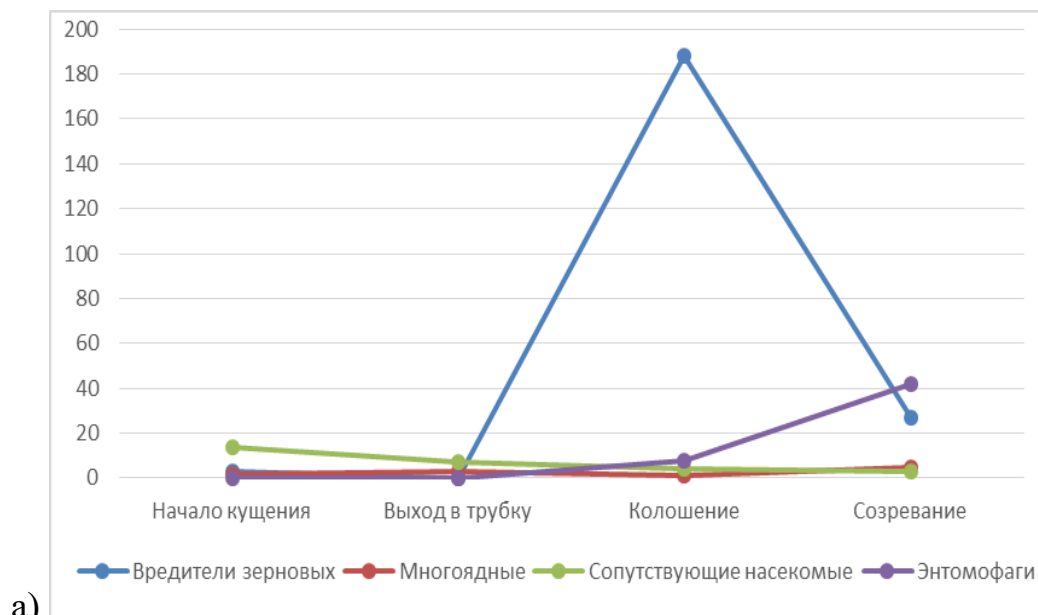
б) природная станция близ поля

Рисунок Г.2 – Результаты сбора насекомых с помощью энтомологического сачка, Щербактинский район (82)



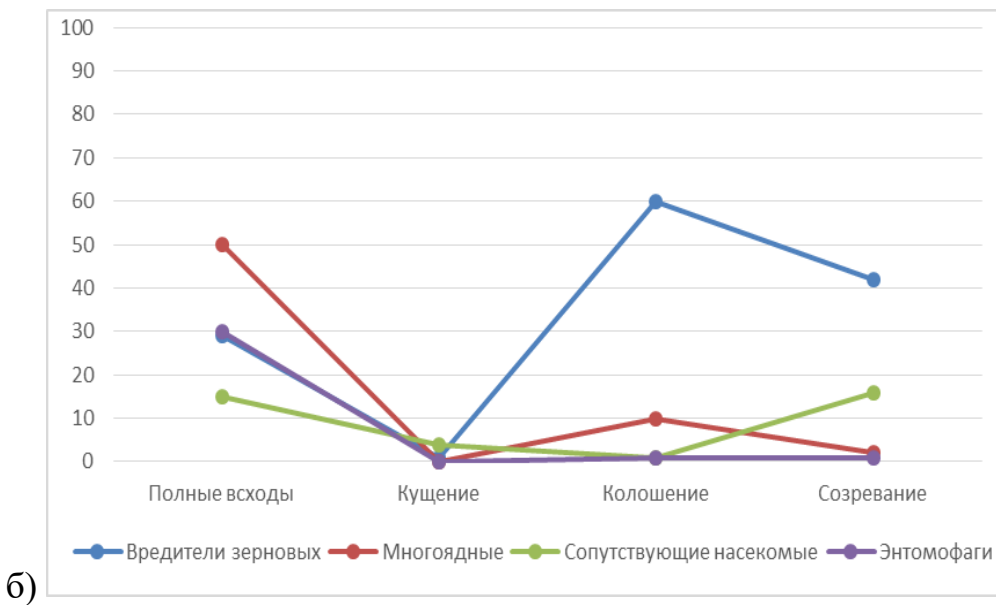
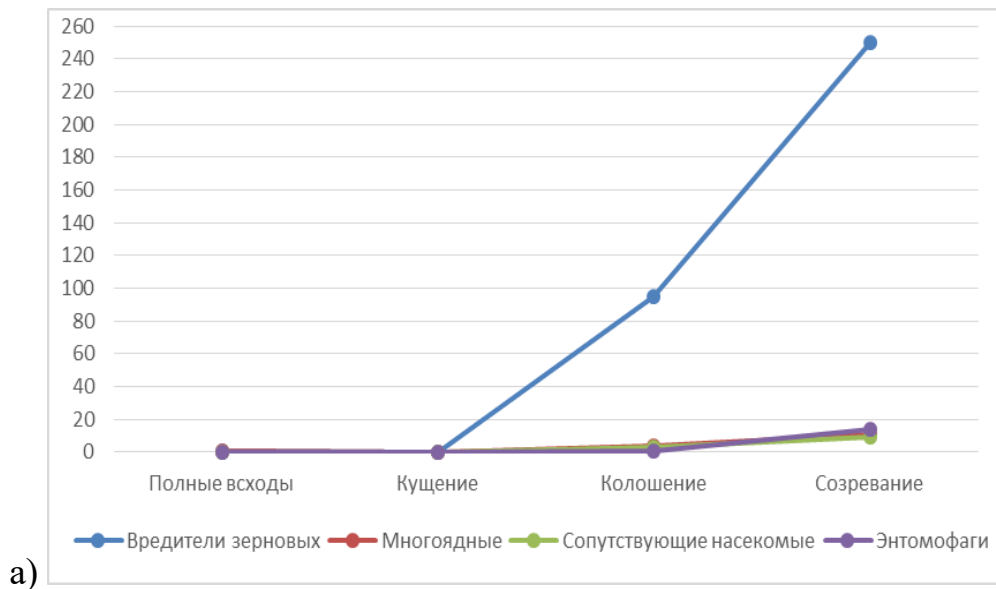
а) поле № 39, предшественник чистый пар;
 б) природная стация близ поля

Рисунок Г.3 – Результаты сбора насекомых с помощью энтомологического сачка, Успенский район (39)



а) поле № 65, предшественник яровая пшеница;
 б) природная станция близ поля

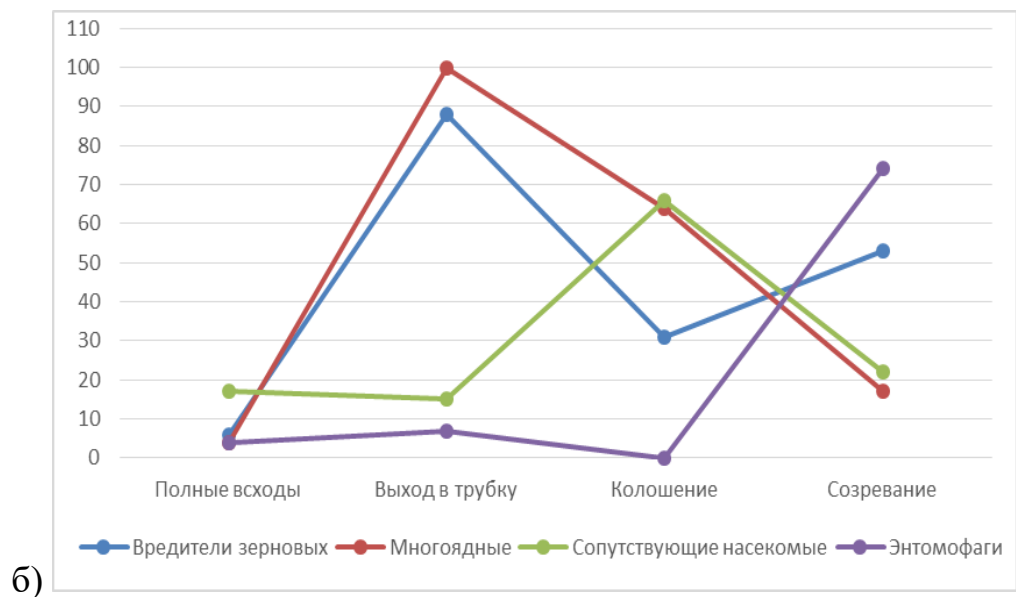
Рисунок Г.4 – Результаты сбора насекомых с помощью энтомологического сачка, Успенский район (65)



а) поле № 66, предшественник гречиха;

б) природная станция близ поля

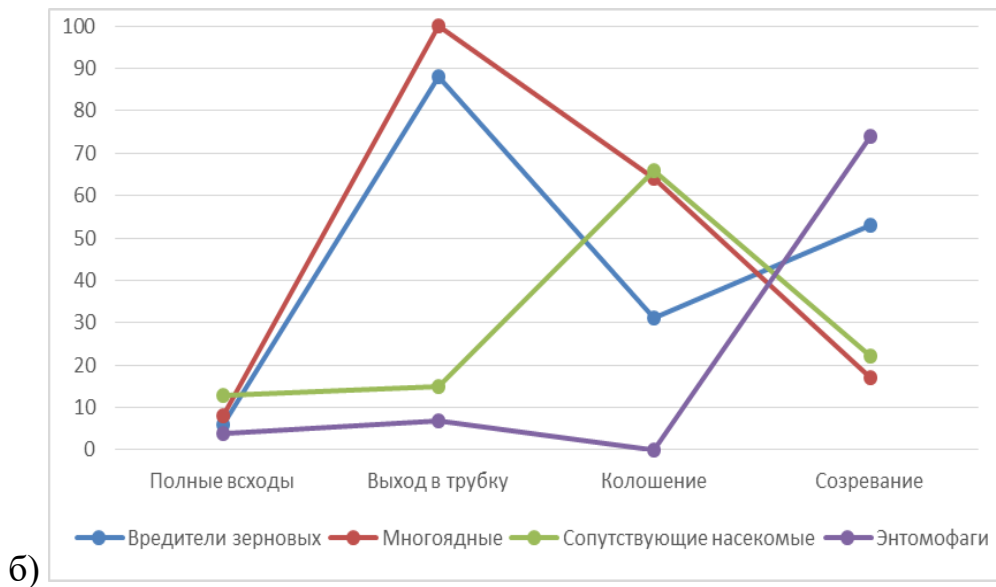
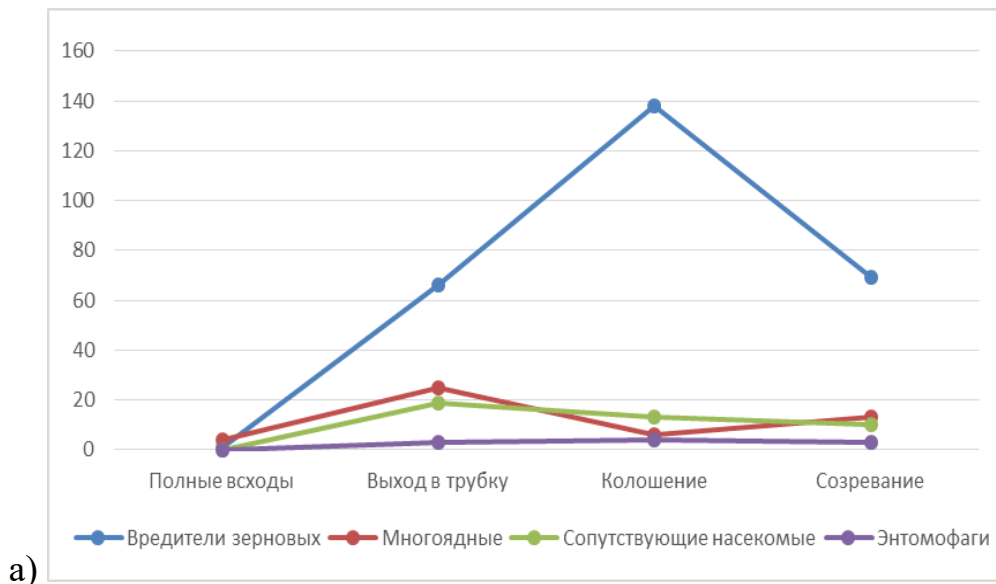
Рисунок Г.5 – Результаты сбора насекомых с помощью энтомологического сачка, Успенский район (66)



а) поле № 15/2, предшественник чисты пар;

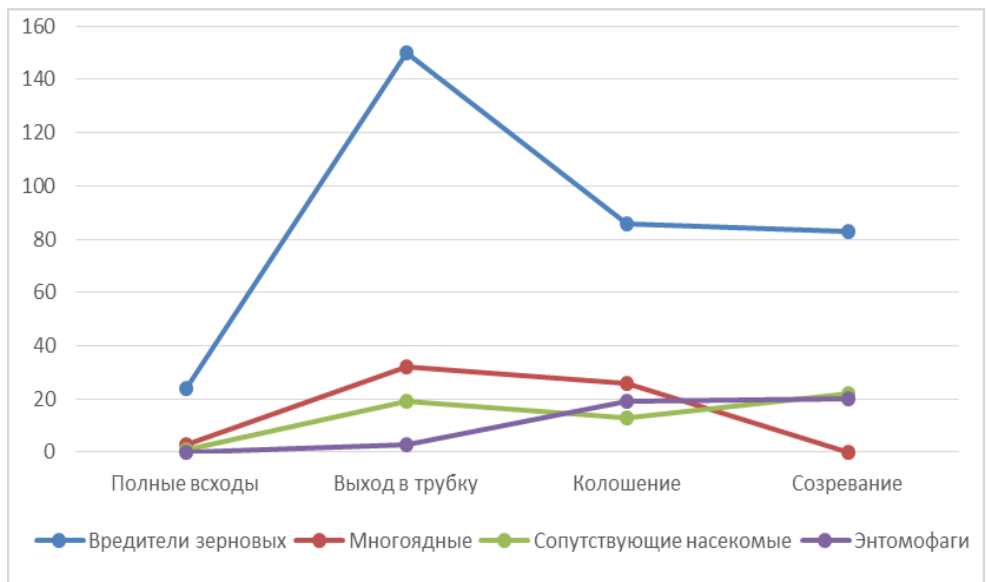
б) природная станция близ поля

Рисунок Г.6 – Результаты сбора насекомых с помощью энтомологического сачка, Железинский район (15/2)

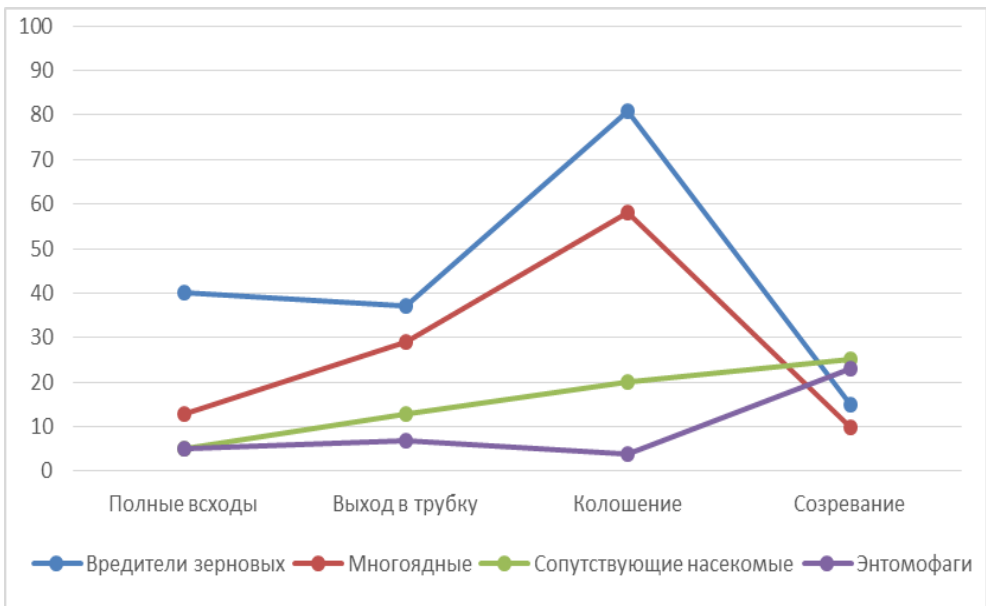


а) поле № 15/1, предшественник лен масличный (протрав.);
 б) природная станция близ поля

Рисунок Г.7 – Результаты сбора насекомых с помощью энтомологического сачка, Железинский район (15/1)



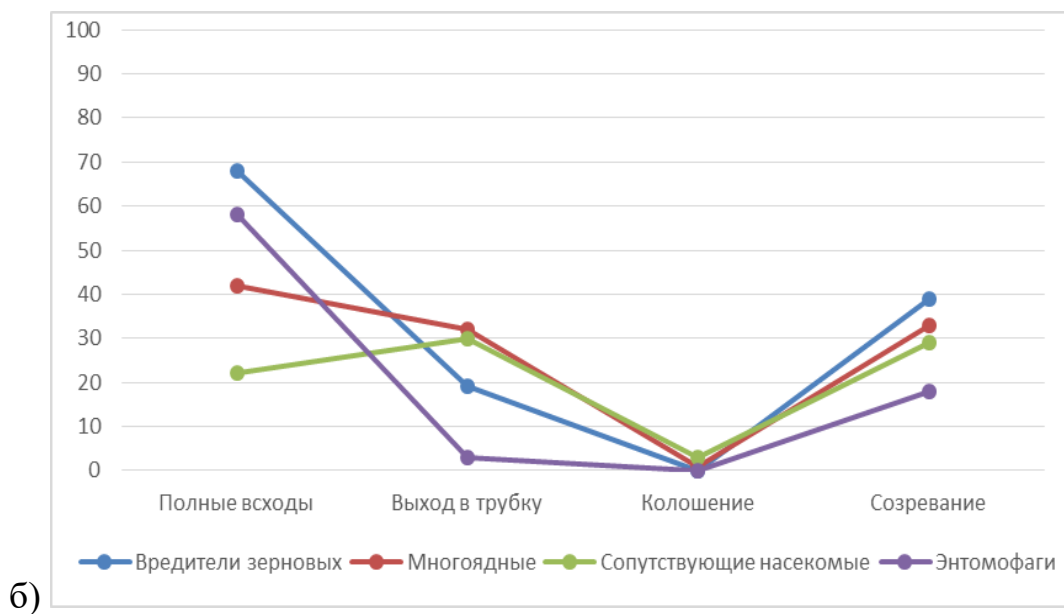
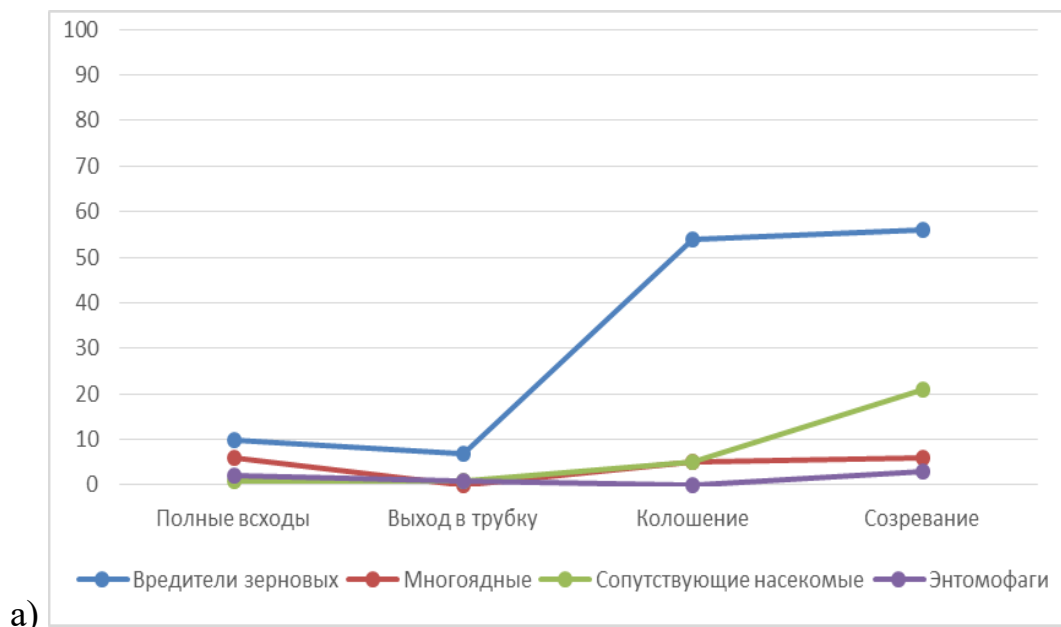
а)



б)

а) поле № 14/2, предшественник лен масличный (не протрав.);
 б) природная стация близ поля

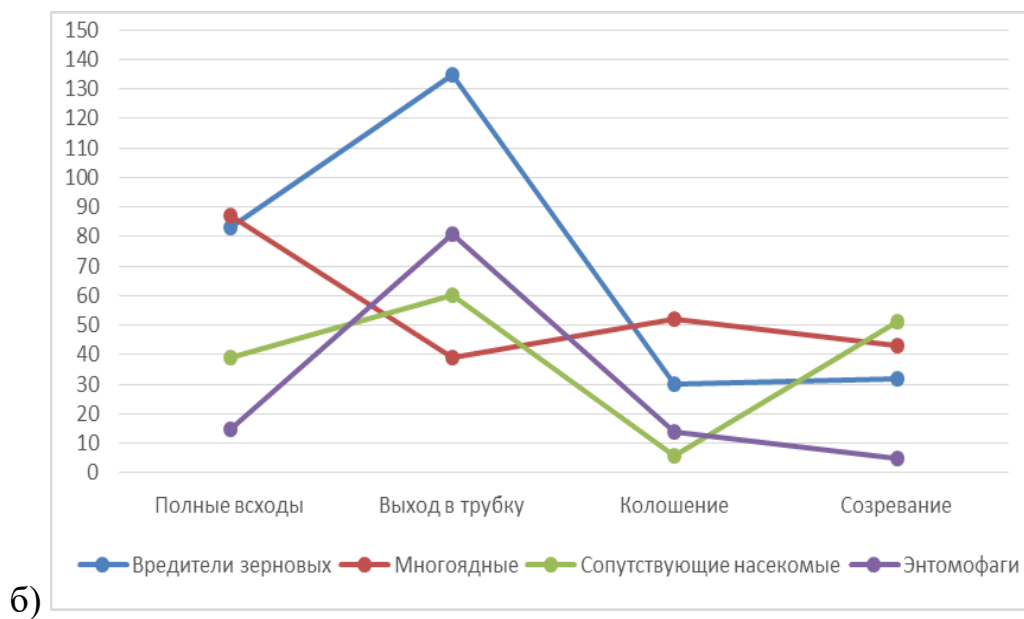
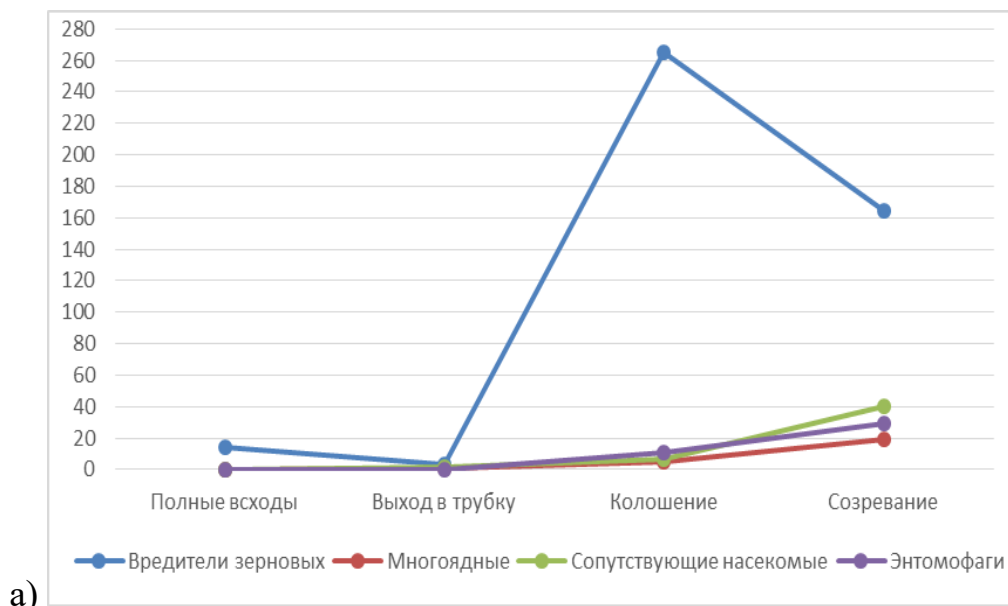
Рисунок Г.8 – Результаты сбора насекомых с помощью энтомологического сачка, Железинский район (14/2)



а) поле № 157, предшественник яровая пшеница;

б) природная станция близ поля

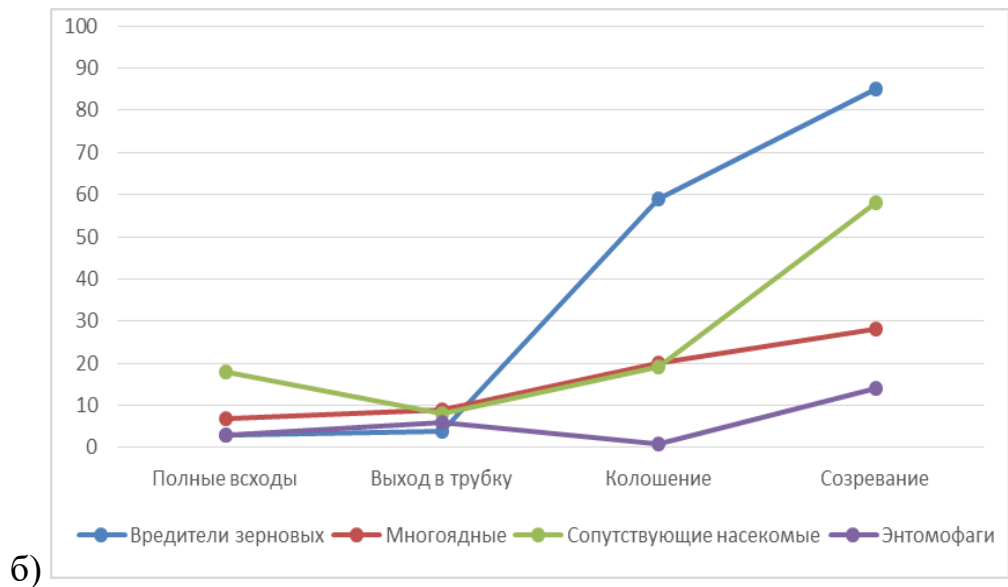
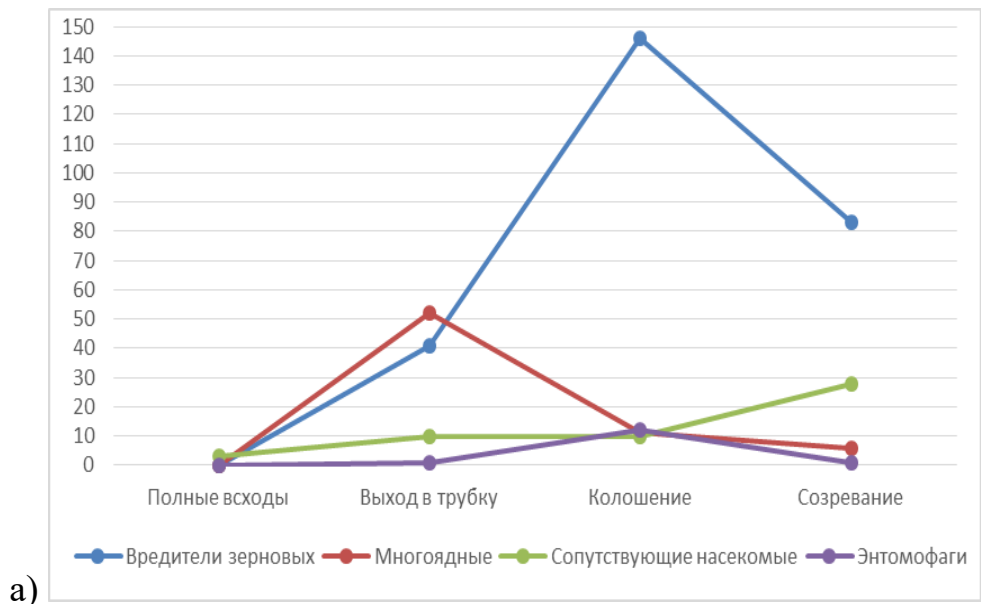
Рисунок Г.9 – Результаты сбора насекомых с помощью энтомологического сачка, Железинский район (157)



а) поле № 18, предшественник чистый пар;

б) природная станция близ поля

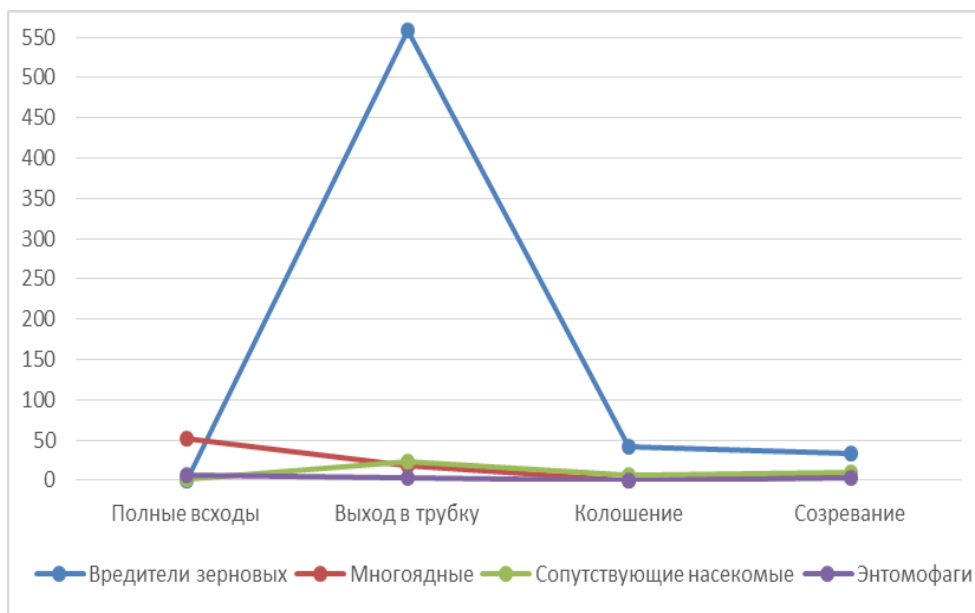
Рисунок Г.10 – Результаты сбора насекомых с помощью энтомологического сачка, Теренковский район (18)



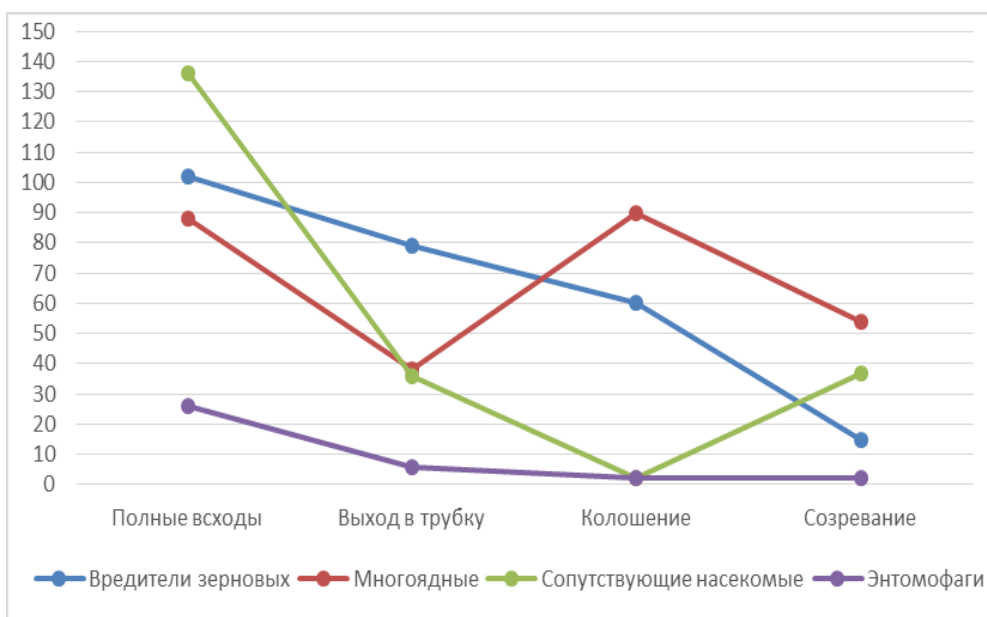
а) поле № 13, предшественник яровая пшеница;

б) природная станция близ поля

Рисунок Г.11 – Результаты сбора насекомых с помощью энтомологического сачка, Теренковский район (13)



а)

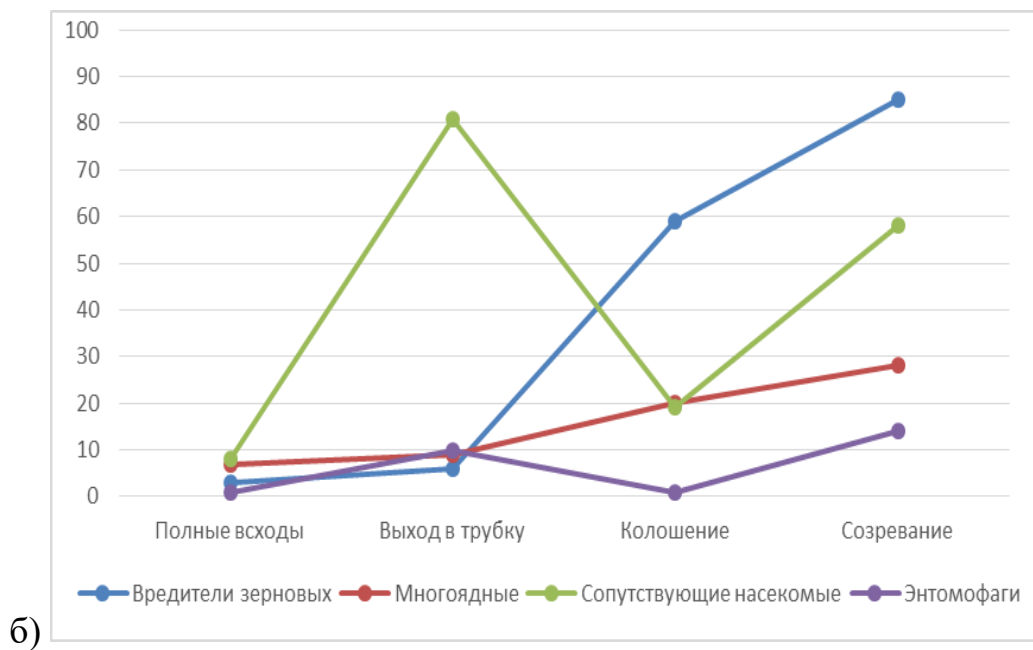
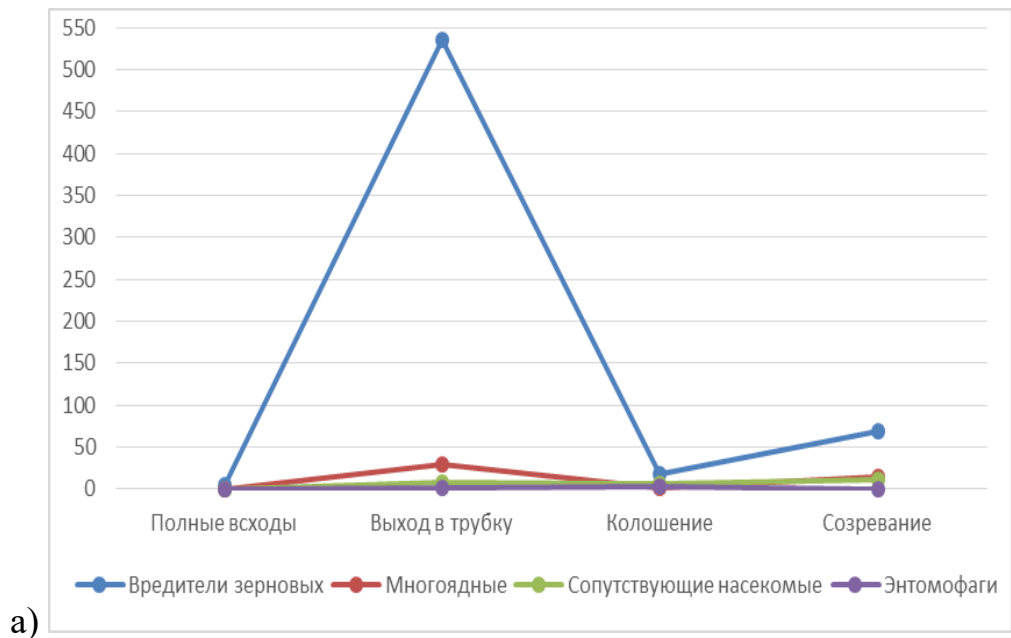


б)

а) поле № 16, предшественник горчица желтая;

б) природная станция близ поля

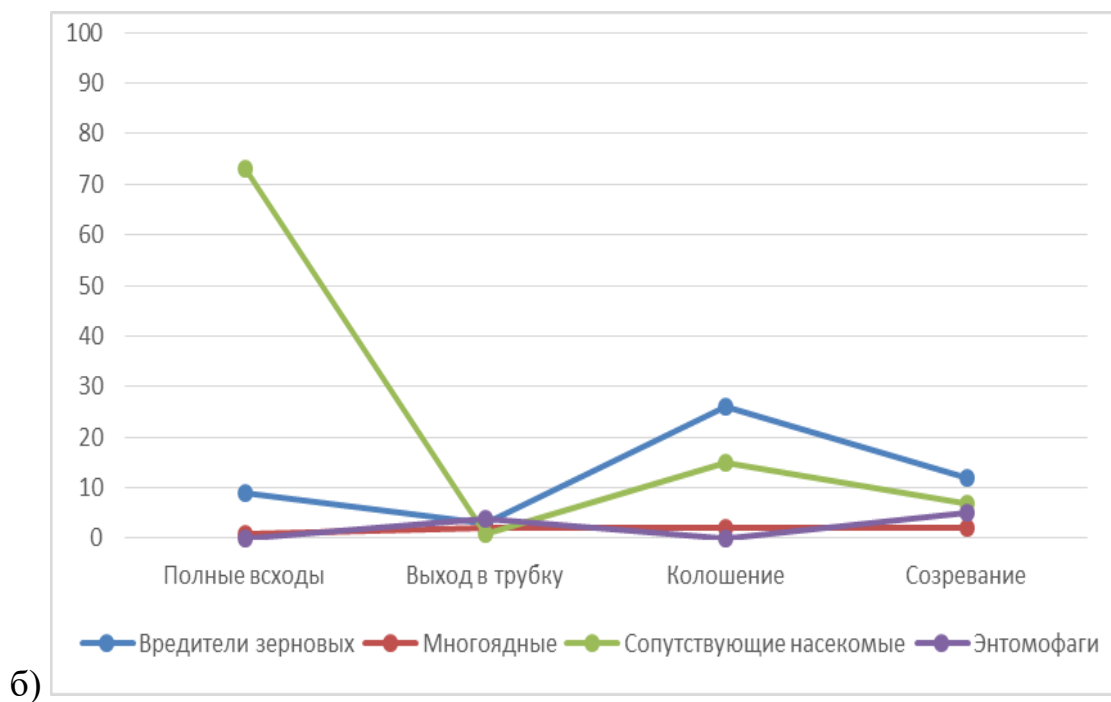
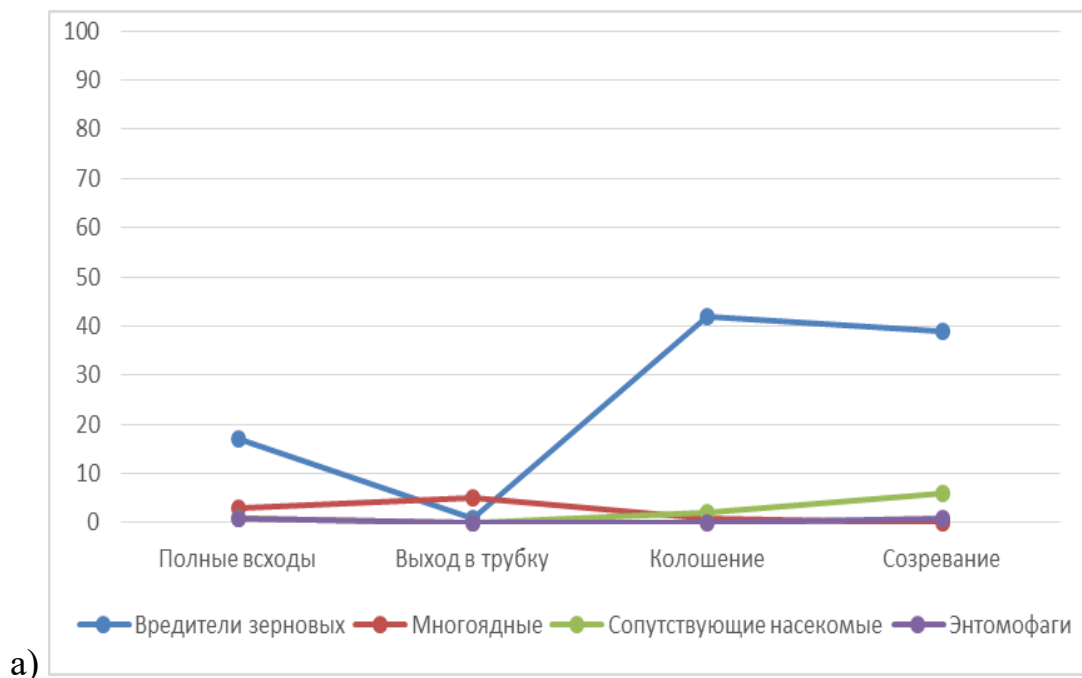
Рисунок Г.12 – Результаты сбора насекомых с помощью энтомологического сачка, Теренковский район (16)



а) поле № 12, предшественник яровая пшеница;

б) природная станция близ поля

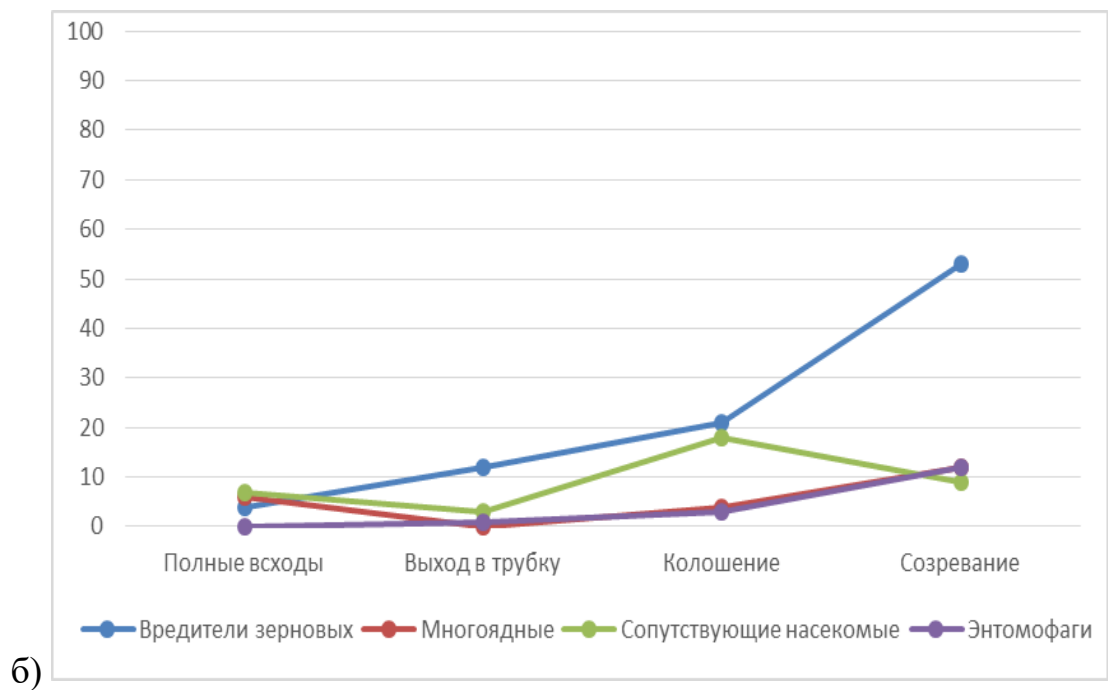
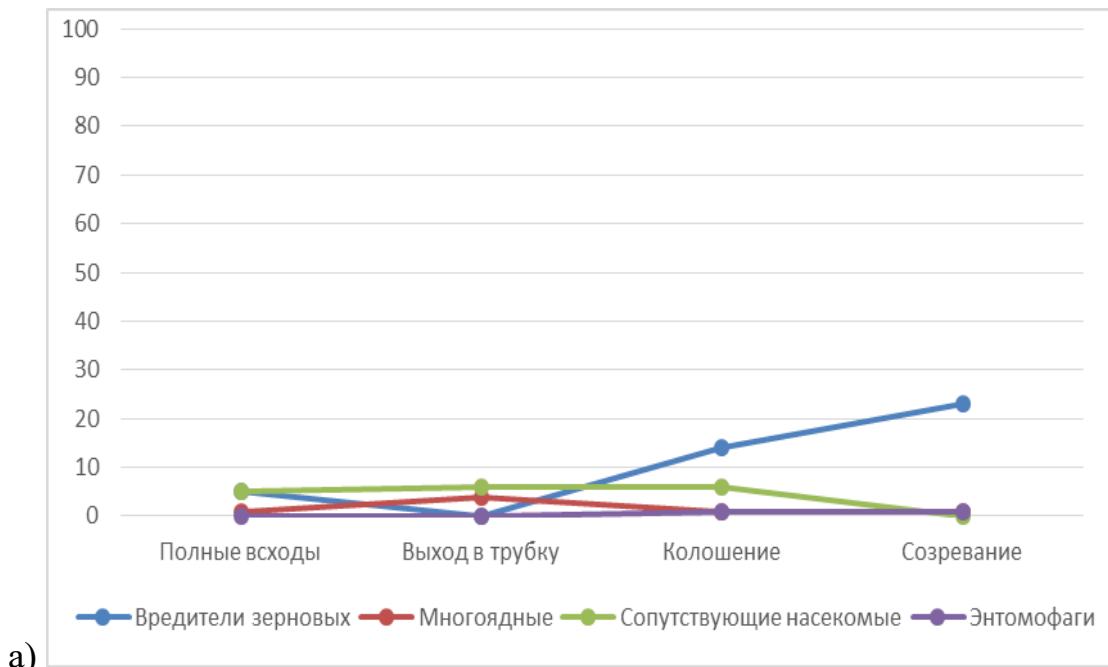
Рисунок Г.13 – Результаты сбора насекомых с помощью энтомологического сачка, Теренковский район (12)



а) поле № 75, предшественник чечевица;

б) природная станция близ поля

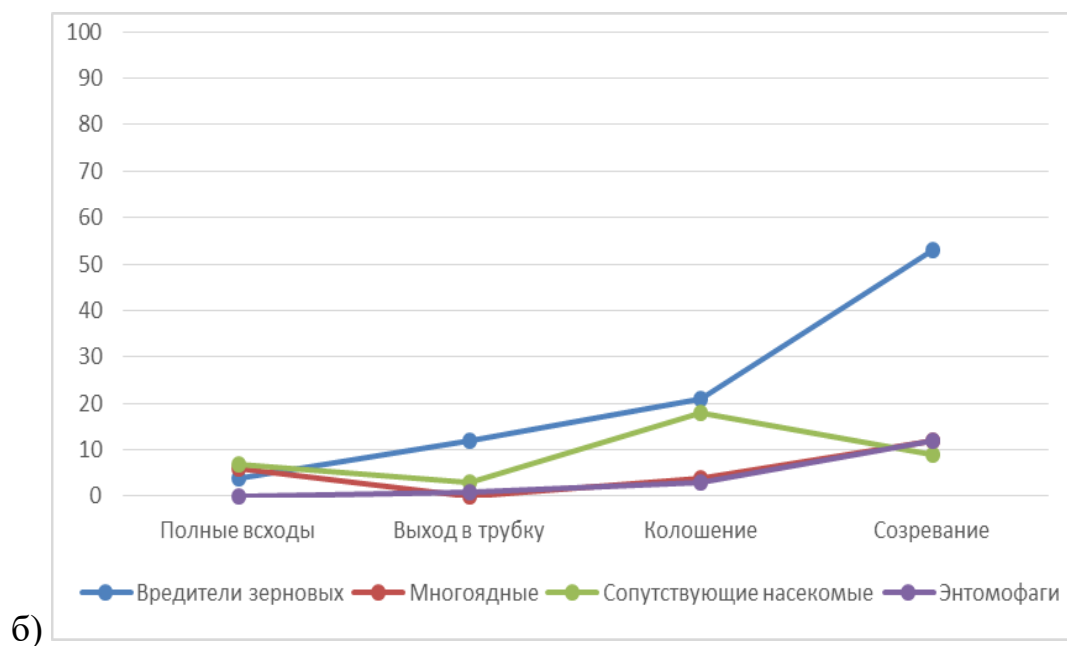
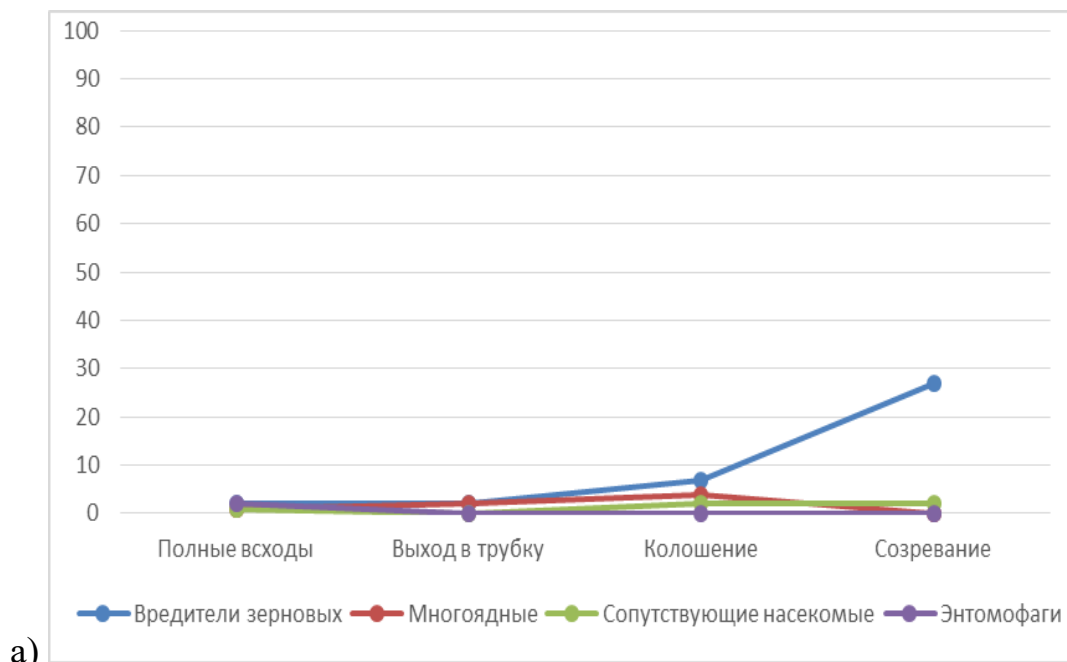
Рисунок Г.14 – Результаты сбора насекомых с помощью энтомологического сачка, Иртышский район (7)



а) поле № 72, предшественник подсолнечник;

б) природная станция близ поля

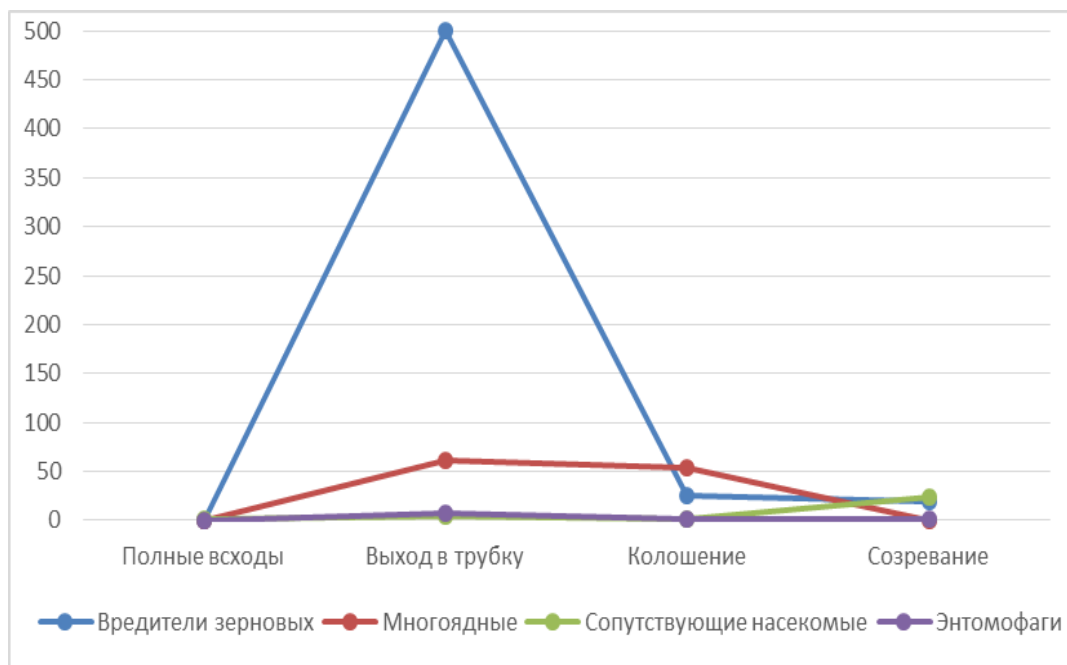
Рисунок Г.15 – Результаты сбора насекомых с помощью энтомологического сачка, Иртышский район (72)



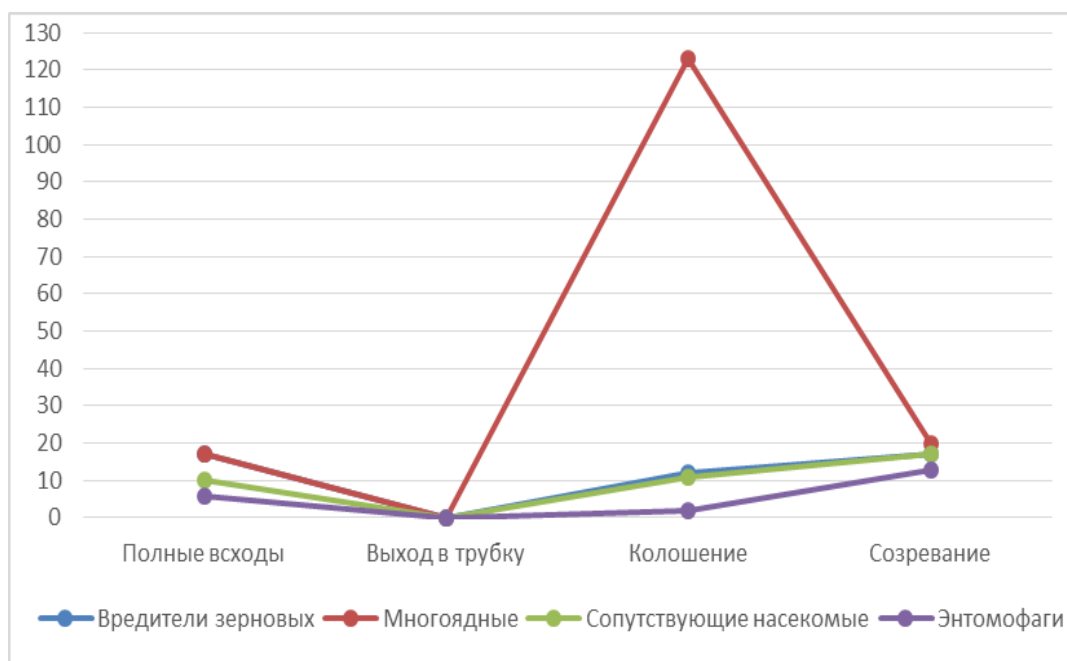
а) поле № 69, предшественник рапс;

б) природная станция близ поля

Рисунок Г.16 – Результаты сбора насекомых с помощью энтомологического сачка, Иртышский район (69)



а)

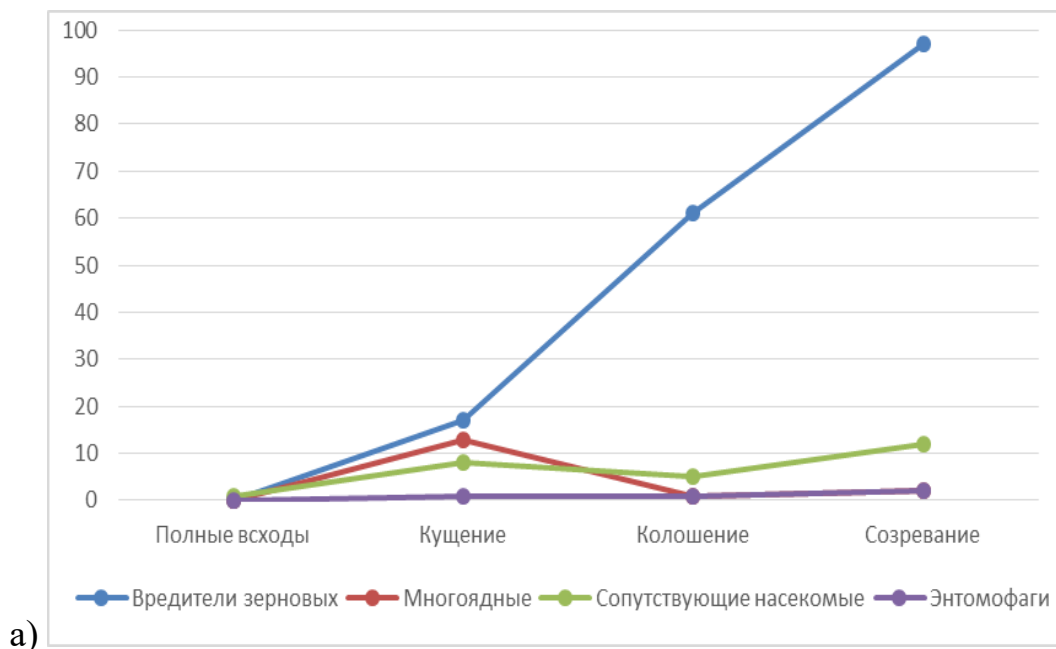


б)

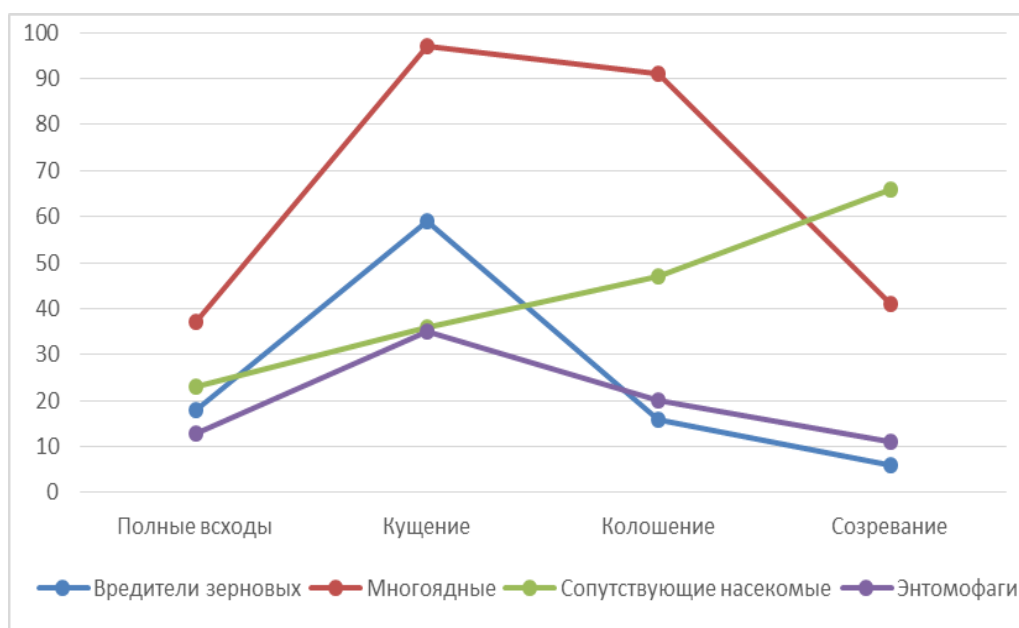
а) поле № 1, предшественник чистый пар;

б) природная станция близ поля

Рисунок Г.17 – Результаты сбора насекомых с помощью энтомологического сачка, Актогайский район (1)



а)

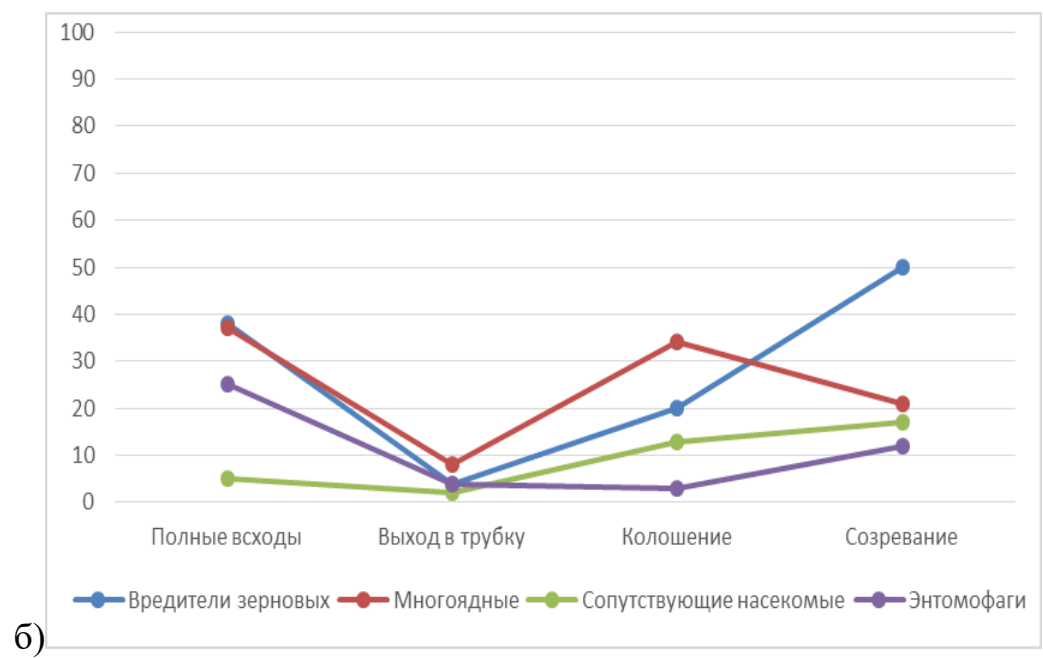
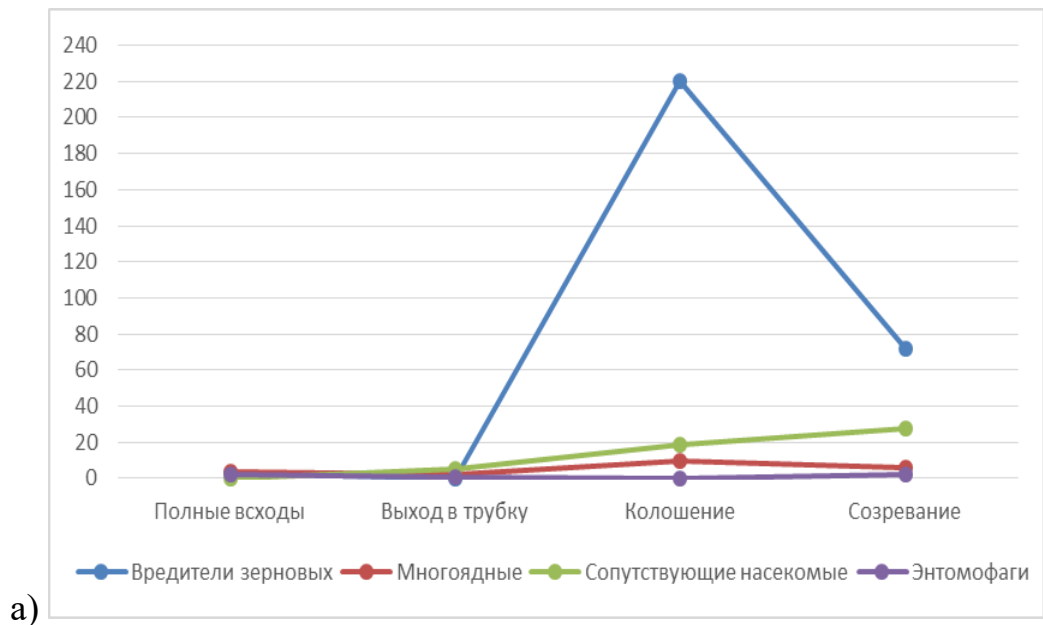


б)

а) поле № 2, предшественник яровая пшеница;

б) природная станция близ поля

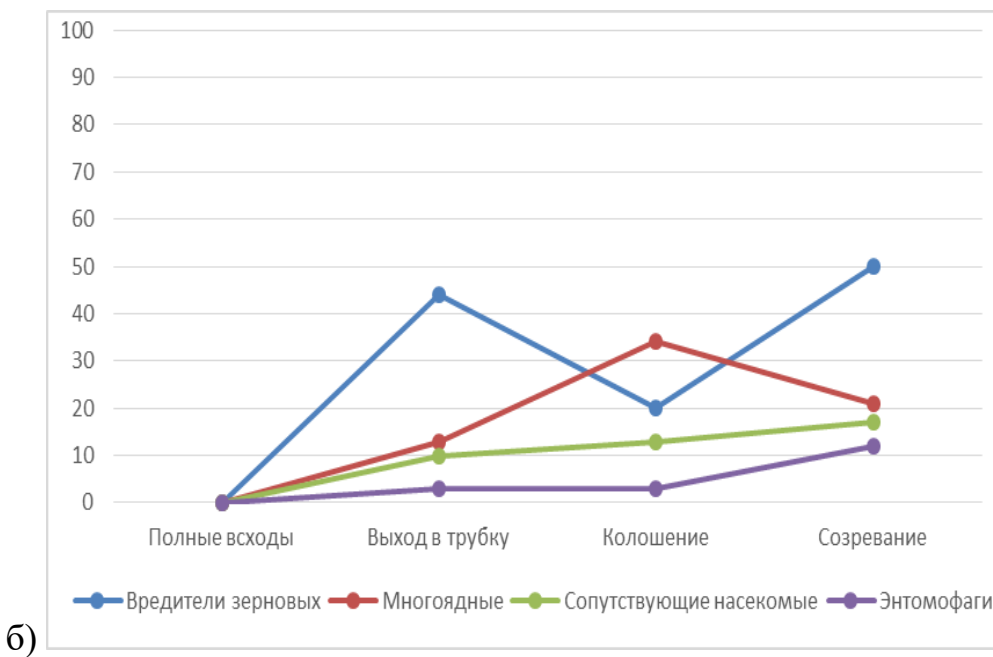
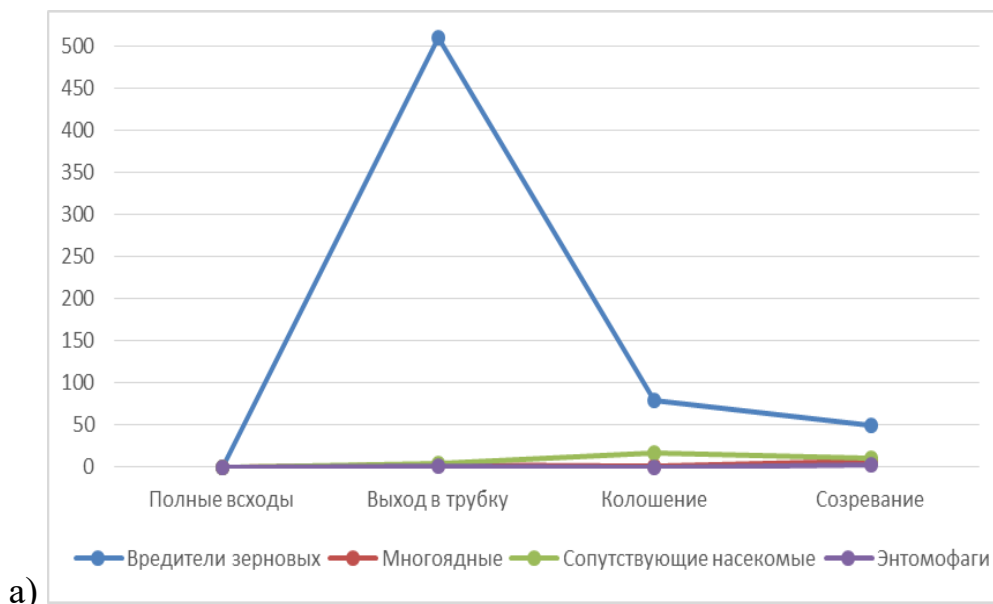
Рисунок Г.18 – Результаты сбора насекомых с помощью энтомологического сачка, Актогайский район (2)



а) поле № 3, предшественник яровая пшеница;

б) природная станция близ поля

Рисунок Г.19 – Результаты сбора насекомых с помощью энтомологического сачка, Актогайский район (3)



а) поле № 4, предшественник яровая пшеница;

б) природная станция близ поля

Рисунок Г.20 – Результаты сбора насекомых с помощью энтомологического сачка, Актогайский район (4)